

FLAMEX[®]

The Sacred Fire!

N°59

MONTHLY

8 Janvier 2024

Wavre



Que veut dire **200% pour moi ?**

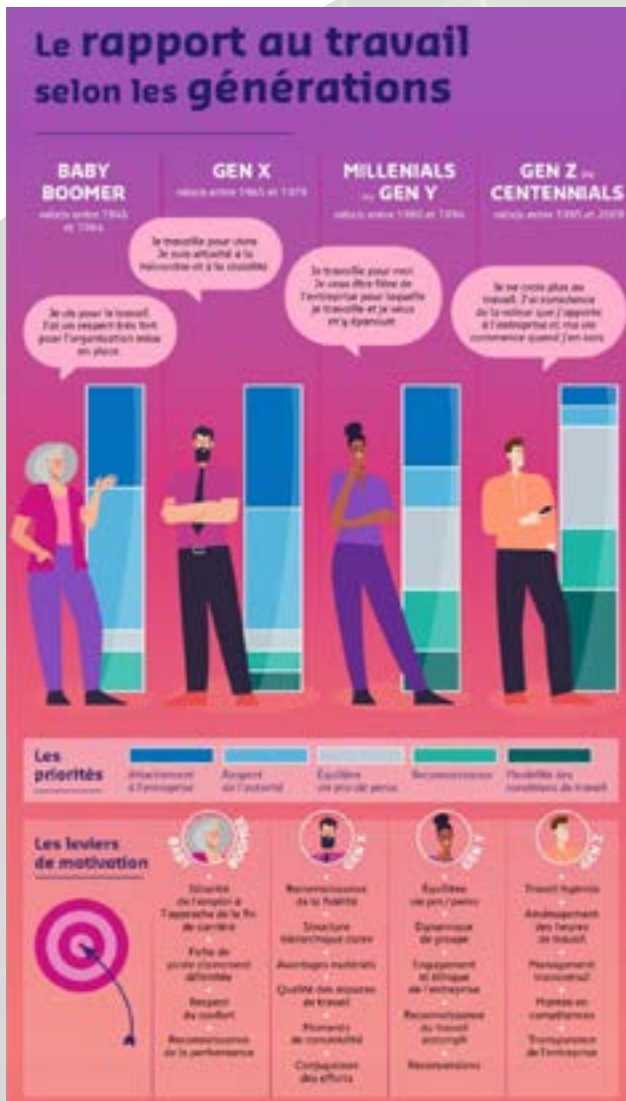
C'est l'ultime comportement qui doit être adapté lorsque le 100 % ou la réussite n'ont pas été atteints.

François



C'est le conditionnement mental nécessaire pour appréhender les challenges comme il se doit **et les transformer en succès.**

Antoine



Gen Z. Aujourd'hui ET AUTRES: « Je ne crois plus travail et ma vie commence quand j'en sors ».

= 0 %

Gen **Flamex**. Aujourd'hui

Je suis attaché à la ma hiérarchie et à la stabilité.
 Je veux être fière de l'entreprise pour laquelle je travaille
 J'ai un respect très fort pour l'organisation mise en place
 Attachement à l'entreprise
 Respect de l'autorité
 Les leviers de motivation
 Fiche de poste clairement définie
 Respect du confort
 Reconnaissance de la performance
 Reconnaissance de la fidélité
 Structure hiérarchique claire
 Moments de convivialité
 Conjonction des efforts
 Dynamique de groupe
 Engagement et éthique de l'entreprise
 Reconnaissance du travail accompli
 Montée en compétences
 Transparence de l'entreprise

= 200 %

Wat betekent 200% voor mij ?

Dit is het uiteindelijke gedrag van 200% dat moet worden aangenomen wanneer de 100% of het succes niet is bereikt.

François

200%

Dit is de nodige mentale instelling om uitdagingen op de juiste manier aan te pakken **en ze in successen te veranderen.**

Antoine

On arrête de ramper dans sa tête. On se lève, on avance un pied. On se casse la figure. On se relève, on avance à nouveau un pied. On se recasse la figure. On continue, et un jour, on marche. Alors, bien sûr, on a plein d'égratignures, on a mal, plein de Bleus. Mais, un jour, on n'a plus peur et on est follement heureux. En parfaite harmonie avec son esprit, ses résultats et son travail.

Antoine Paje, « Et il me parla de cerisiers, de poussière et d'une montagne ». (Partie rajoutée au texte par François : ses résultats et son travail »)

François
Directeur France



Antoine
Directeur Adjoint France

